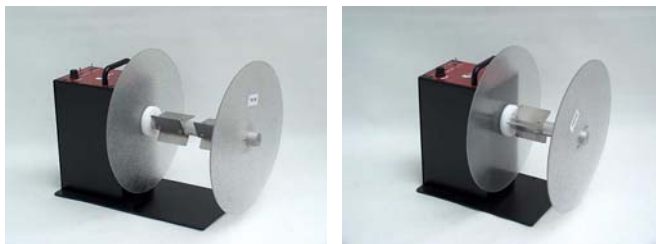


ВЫСОКОПРОИЗВОДИТЕЛЬНЫЕ ВНЕШНИЕ НАМОТЧИКИ LABELMATE CAT-2

Модель	Цена евро
Серия CAT-2-Standard	682
CAT-40	1250
LTO	50
FOOT SWITCH	55
HD-PS	99
APG-CAT	45

Базовая модель CAT-2

Технология [LABELMATE](#) Constant Adjustable Torque ("CAT") позволила создать практически бесшумные и простые в использовании промышленные намотчики серии CAT-2. Эти намотчики не используют неудобные внешние рычажные натяжители (dancer arms), проблемные ременные и/или зубчатые передачи. Стандартно намотчики серии CAT-2 могут обслуживать ленту с этикетками шириной 6 дюймов (152 мм) и наматывать рулоны диаметром 305 мм. Натяжение и направление намотки полностью контролируется с панели управления устройства. Два диапазона натяжения позволяют надежно использовать данное устройство вместе с разделителями этикеток компании LABELMATE.



Для этикеток шириной до 255 мм вы можете использовать модель CAT-2-10-INCH.

Высоконадежные намотчики серии LABELMATE CAT-2 разработаны специально для длительного использования в сложных промышленных условиях. Когда вам необходимо наматывать рулоны диаметром до 400 мм мы рекомендуем использовать модель CAT-2-40.

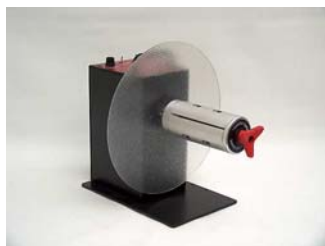


Намотчик для гильз различного диаметра - CAT-2-ACH

Модель CAT-2-ACH имеет настраиваемый держатель картонной гильзы (Adjustable Core Holder), что позволяет использовать для намотки гильзы диаметром от 25 до 102 мм и шириной до 152 мм. Дополнительно может устанавливаться направляющая для бумаги. Данная опция устанавливается за несколько секунд и служит для выравнивания внешнего края рулона и предохранения рулона от сваливания и серпантинирования.



Намотчик для интенсивных приложений - CAT-2-CHUCK



Новейшая модификация намотчика CAT-2 - это версия CAT-2-CHUCK, которая включает в себя устройство для мгновенного крепления рулона - "Quick-Chuck"TM. Эта опция позволяет осуществлять установку рулона с этикетками или гильзы для рулона в течении нескольких секунд. Модификация CAT-2-CHUCK идеально подходит для работы с большим объемом этикеток и позволяет существенно сократить время, затрачиваемое на перезарядку устройства. Доступны версии для гильз диаметром 38 мм, 40 мм, 70 мм или 76 мм.

Весьма полезный дополнительный аксессуар для модификации CAT-2-CHUCK - это QC-FLANGE. QC-FLANGE - это внешний фланец, который устанавливается на Quick-Chuck диаметром 76 мм и служит для предотвращения сваливания наматываемого рулона и выравнивания внешнего края рулона с этикетками. Кроме этого, для выравнивания внешнего края вы можете использовать настраиваемую направляющую для бумаги - APG-1.

Намотчик с регулируемым усилием натяжения - CAT-2-TA



Модель намотчика CAT-2-TA - это точная копия намотчика CAT-2, оснащенная рычагом обещпсечивающим фиксированный уровень натяжения ленты с этикетками. Стоит отметить, что CAT-2-TA сохраняет полную функциональность намотчика CAT-2.

Стандартный CAT-2-TA может работать с этикетками шириной до 155 мм и максимальным диаметром рулона - 220 мм. Для использования этикеток шириной до 250 мм рекомендуется намотчик CAT-2-TA-10-INCHES".

Модель CAT-40-TA предназначена для намотки рулонов диаметром до 400 мм.

Все версии CAT-2-TA могут оснащаться всеми типами держателя рулона, что и намотчики CAT-2.

Информация для заказа

Модель	Суффикс	Описание	Ширина	Диаметр.	Скорость
CAT-2	STANDARD	Высокопроизводительный промышленный намотчик. Для гильзы диаметром 76 мм. Два диапазона натяжения. Двухнаправленный. Настраиваемое усилие натяжения. Внешний сигнал остановки "HALT".	До 170 мм	До 300 мм	До 76 см/сек
	-1-INCH	CAT-2 для гильз диаметром 25,4 мм.	До 155 мм	До 220 мм	До 76 см/сек
	-10-INCHES	CAT-2 для этикеток шириной 255 мм и гильзы диаметром 76 мм.	До 255 мм	До 300 мм	"-"
	-ACH	CAT-2 с настраиваемым держателем гильз диаметром от 25 до 101 мм. Используйте APG-1 для выравнивания внешнего края ленты с этикетками.	До 155 мм	До 280 мм	"-"
	-CHUCK	CAT-2 с 76-мм устройством мгновенной загрузки рулона - "Quick-Chuck". Модель доступна с устройством "Quick-Chuck" других стандартных диаметров.	До 170 мм	До 300 мм	"-"
CAT-40		CAT-40 предназначена для рулонов диаметром до 400 мм. Стандартно использует устройство мгновенной загрузки рулона - "Quick-Chuck" для гильзы диаметром 76 мм. Доступны другие диаметры	До 170 мм	До 400 мм	"-"
LTO		Опция для уменьшения натяжения. Для капле струйных принтеров	-	-	-
FOOT SWITCH	Новинка!	Педаль старта/останова	-	-	-
HD-PS	Новинка!	Усиленный блок питания для CAT-2 и UCAT-2. Рекомендуется для слиттеров и тяжелых рулонов.	-	-	-
APG-CAT		Настраиваемая направляющая для бумаги. Подходит для версии CAT-2-ACH или CAT-2-CHUCK. Выравнивает внешний край рулона с этикетками.	-	Устанавливается за несколько секунд.	